

ACUICULTURA



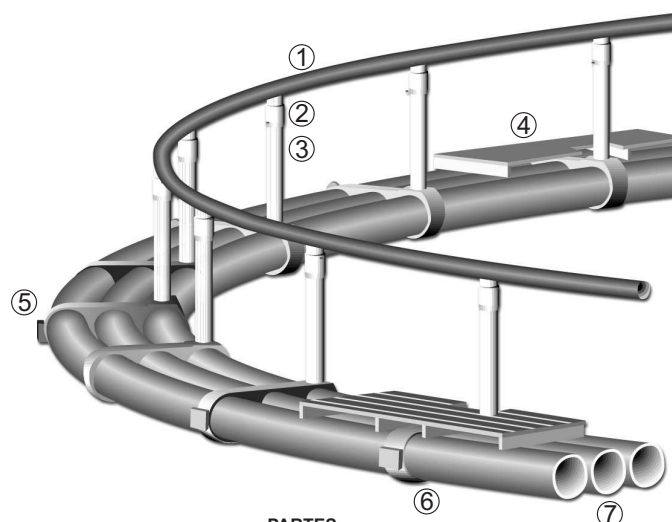


OBAN S.A. brinda asesorías, servicios, soluciones e insumos a través de su DIVISION ACUICULTURA y DIVISION FITTING. Nuestra empresa es líder en fabricación, reparación e instalación de balsas-jaulas plásticas con soluciones integradas llave en mano. OBAN brinda soluciones en HDPE, desarrollando plantas de tratamiento de aguas, residuos industriales, ductos y emisarios. Nuestro slogan "Tus Visiones: Nuestras Soluciones" refleja nuestro enfoque dirigido a hacer realidad las visiones empresariales de nuestros clientes.

Balsas Jaulas AQUAFLEX

AQUAFLEX es una jaula plástica circular, manufacturadas en HDPE-polietileno. Presenta ventajas objetivas como flexibilidad, larga vida útil y estructuras libres de mantenimiento. Su diseño circular y el material en que son manufacturadas las transforma en estructuras flexibles, que se adaptan fácilmente a las corrientes del mar y de lagos. Estas características es muy valorada en las labores de fondeo de centros de cultivos, cuando exciten marcadas diferencias de mareas, fuertes corrientes o condiciones climáticas extremas.

Por esta razón este tipo de balsas jaulas son ampliamente utilizadas en zonas geográficas expuestas, pues su flexibilidad le permite adecuarse a las olas. También ofrece ventajas en su transporte y ensamblaje final que es posible de realizar a un costo y tiempo menor.



CARACTERISTICAS

- Manufacturadas totalmente en polietileno para máxima flexibilidad y larga vida.
- Jaulas totalmente libres de mantenimiento.
- Tubos superresistentes a las deformaciones.
- Ensamble por "termofusión y electrofusión".
- Construido con la seguridad del sistema Aquaflex.
- Opcional: relleno de poliestireno expandido.

PARTES

- ① Pasamanos de 110 mm de diámetro.
- ② T de 110 mm, termofusionada
- ③ Firme pilar de 110 mm de diámetro.
- ④ Estación de trabajo, opcional.
- ⑤ Fuerte estanco de polietileno macizo.
- ⑥ Defensas adicionales.
- ⑦ Tubo base de polietileno de 2 o 3 anillos de 250 mm de diámetro.

FICHA TECNICA			
Diámetro Interno	19 m	25 m	30 m
Circunferencia Interna	60 m	79 m	94 m
Número de Barandas	30	40	48
Volumen en Metros cúbicos por un metro de profundidad de red	286,52	491	707

OBAN S. A. se reserva el derecho de realizar mejoramientos y cambios a los productos y especificaciones sin previo aviso .

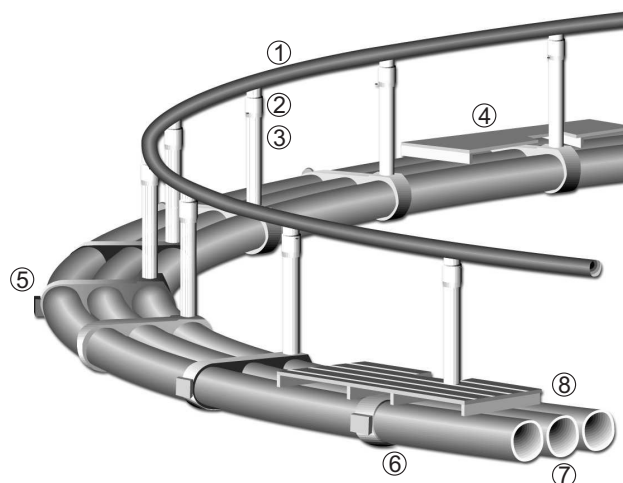


OBAN S.A. brinda asesorías, servicios, soluciones e insumos a través de su DIVISION ACUICULTURA y DIVISION FITTING. Nuestra empresa es líder en fabricación, reparación e instalación de balsas-jaulas plásticas con soluciones integradas llave en mano. OBAN brinda soluciones en HDPE, desarrollando plantas de tratamiento de aguas, residuos industriales, ductos y emisarios. Nuestro slogan "Tus Visiones: Nuestras Soluciones" refleja nuestro enfoque dirigido a hacer realidad las visiones empresariales de nuestros clientes.

Balsas Jaulas OCEANFLEX

OCEANFLEX es una jaula plástica circular, manufacturadas en HDPE-polietileno. Presenta ventajas objetivas como flexibilidad, larga vida útil y estructuras libres de mantenimiento. Su diseño circular y el material en que son manufacturadas las transforma en estructuras flexibles, que se adaptan fácilmente a las corrientes del mar y de lagos. Estas características es muy valorada en las labores de fondeo de centros de cultivos, cuando existen marcadas diferencias de mareas, fuertes corrientes o condiciones climáticas extremas.

Por esta razón este tipo de balsas jaulas son ampliamente utilizadas en zonas geográficas expuestas, pues su flexibilidad le permite adecuarse a las olas. También ofrece ventajas en su transporte y ensamblaje final que es posible de realizar a un costo y tiempo menor.



CARACTERISTICAS

- Manufacturadas totalmente en polietileno para máxima flexibilidad y larga vida.
- Jaulas totalmente libres de mantenimiento.
- Tubos superresistentes a las deformaciones.
- Ensamble por "termofusión y electrofusión".
- Construido con la seguridad del sistema Oceanflex.
- Opcional: relleno de poliestireno expandido.

PARTES

- ① Pasamanos de 125 o 110 mm de diámetro.
- ② T de 125 mm inyectada, o T de 140 mm termofusionada.
- ③ Firme pilar de 125 mm de diámetro.
- ④ Estación de trabajo, opcional.
- ⑤ Fuerte estanco de polietileno macizo.
- ⑥ Defensas adicionales.
- ⑦ Tubo base de polietileno de 2 o 3 anillos de 315 mm de diámetro.
- ⑧ Gancho para agarre contra depredadores o tubo sumergido.

FICHA TECNICA

	30 m	35 m	40 m
Diámetro Interno	30 m	35 m	40 m
Circunferencia Interna	94 m	110 m	125 m
Número de Barandas	40	44	50
Volumen en Metros cúbicos por un metro de profundidad de red	707	962	1257

OBAN S. A. se reserva el derecho de realizar mejoramientos y cambios a los productos y especificaciones sin previo aviso .

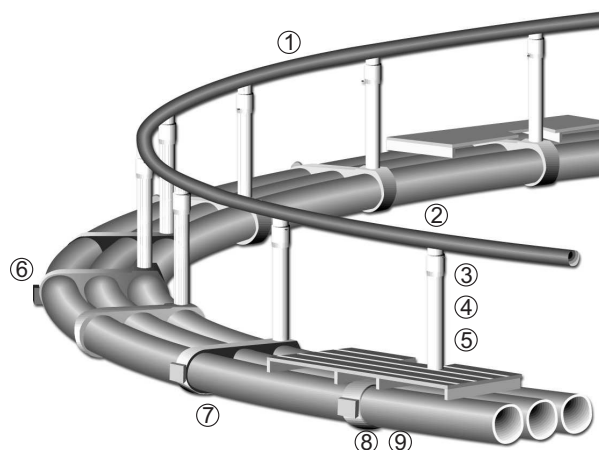
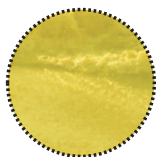


OBAN S.A. brinda asesorías, servicios, soluciones e insumos a través de su DIVISION ACUICULTURA y DIVISION FITTING. Nuestra empresa es líder en fabricación, reparación e instalación de balsas-jaulas plásticas con soluciones integradas llave en mano. OBAN brinda soluciones en HDPE, desarrollando plantas de tratamiento de aguas, residuos industriales, ductos y emisarios. Nuestro slogan "**Tus Visiones: Nuestras Soluciones**" refleja nuestro enfoque dirigido a hacer realidad las visiones empresariales de nuestros clientes.

Balsas Jaulas TRITON-450

OCEANFLEX es una jaula plástica circular, manufacturadas en HDPE-polietileno. Presenta ventajas objetivas como flexibilidad, larga vida útil y estructuras libres de mantenimiento. Su diseño circular y el material en que son manufacturadas las transforma en estructuras flexibles, que se adaptan fácilmente a las corrientes del mar y de lagos. Estas características es muy valorada en las labores de fondeo de centros de cultivos, cuando existen marcadas diferencias de mareas, fuertes corrientes o condiciones climáticas extremas.

Por esta razón este tipo de balsas jaulas son ampliamente utilizadas en zonas geográficas expuestas, pues su flexibilidad le permite adecuarse a las olas. También ofrece ventajas en su transporte y ensamblaje final que es posible de realizar a un costo y tiempo menor.



PARTES

- ① Pasamanos de 125 mm de diámetro.
- ② T Inyectada de 125 mm, opcional.
- ③ Copla electrofusión de 110 mm inyectada (opcional).
- ④ Firme pilar de 125 mm de diámetro.
- ⑤ Estación de trabajo, opcional.
- ⑥ Fuerte estanco de polietileno macizo.
- ⑦ Defensas adicionales.
- ⑧ Tubo base de polietileno de 2 o 3 anillos de 450 mm de diámetro.
- ⑨ Gancho para agarre contra depredadores o tubo sumergido

CARACTERISTICAS

- Manufacturadas totalmente en polietileno para máxima flexibilidad y larga vida.
- Jaulas totalmente libres de mantenimiento.
- Tubos superresistentes a las deformaciones.
- Ensamble por "termofusión y electrofusión".
- Construido con la seguridad del sistema Tritonflex.
- Opcional: relleno de poliestireno expandido.

F I C H A T E C N I C A

Diámetro Interno	40 m	50 m	60 m
Circunferencia Interna	125 m	158 m	190 m
Número de Barandas	50	62	76
Volumen en Metros cúbicos por un metro de profundidad de red	1257	1963	2827

OBAN S. A. se reserva el derecho de realizar mejoramientos y cambios a los productos y especificaciones sin previo aviso .



OBAN S.A. brinda asesorías, servicios, soluciones e insumos a través de su DIVISION ACUICULTURA y DIVISION FITTING. Nuestra empresa es líder en fabricación, reparación e instalación de balsas-jaulas plásticas con soluciones integradas llave en mano. OBAN brinda soluciones en HDPE, desarrollando plantas de tratamiento de aguas, residuos industriales, ductos y emisarios. Nuestro slogan "**Tus Visiones: Nuestras Soluciones**" refleja nuestro enfoque dirigido a hacer realidad las visiones empresariales de nuestros clientes.

Pontones y Muelles Flotantes

OBAN S.A. fabrica pontones y muelles flotantes en HDPE-polietileno, un material termoplástico de excelentes propiedades mecánicas, con alta inercia química, no absorbe humedad, inodoro e inerte fisiológicamente. Estas propiedades lo hacen un material indispensables para aplicaciones de alto impacto en acuicultura, obras de ingeniería, siendo utilizado en variadas áreas industriales.

Características

Durabilidad: Las partes en polietileno no necesitan mantenimiento.

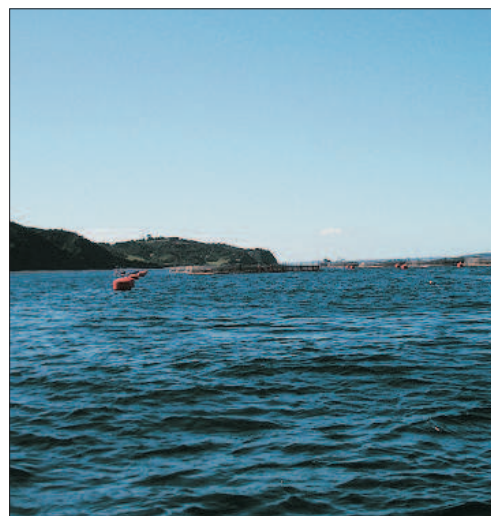
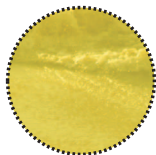
Calidad: El polietileno es superresistente a deformaciones.

Flexibilidad: La estructura en polietileno, permite movimiento ondulares de alta presión, manteniendo la forma y funcionalidad de la unidad.

Locación: Estructuras transportables y de fácil montaje en cualquier ambiente o necesidad industrial.

Diseño: Posibilidades de diseño, combinación y configuración según necesidades específicas.

Accesorios: Completo set de accesorios para adosar a la estructura, permitiendo labores de atraque, de buceo, o de producción industrial.



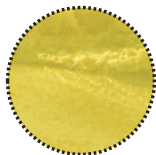


OBAN S.A. brinda asesorías, servicios, soluciones e insumos a través de su DIVISION ACUICULTURA y DIVISION FITTING. Nuestra empresa es líder en fabricación, reparación e instalación de balsas-jaulas plásticas con soluciones integradas llave en mano. OBAN brinda soluciones en HDPE, desarrollando plantas de tratamiento de aguas, residuos industriales, ductos y emisarios. Nuestro slogan **"Tus Visiones: Nuestras Soluciones"** refleja nuestro enfoque dirigido a hacer realidad las visiones empresariales de nuestros clientes.

Servicios Marítimos Especializados

Oban entrega servicios marítimos enfocados a la industria salmonera, para faenas de fondeo, instalación de centros, transporte de suministros y cargas especiales. La empresa cuenta con personal especializado, de amplia experiencia en labores marítimas bajo diferentes condiciones y ligadas al mundo acuícola.

- Catamarán con capacidad de 40 tons de tiro
- Grúa de 20 toneladas metro
- Instalación de centros
- Fondeos
- Limpieza de centros
- Descargas
- Transporte rápido de personal en Aysén



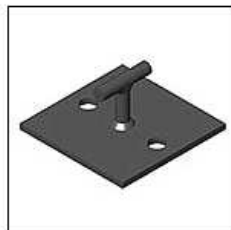


OBAN S.A. brinda asesorías, servicios, soluciones e insumos a través de su DIVISION ACUICULTURA y DIVISION FITTING. Nuestra empresa es líder en fabricación, reparación e instalación de balsas-jaulas plásticas con soluciones integradas llave en mano. OBAN brinda soluciones en HDPE, desarrollando plantas de tratamiento de aguas, residuos industriales, ductos y emisarios. Nuestro slogan **"Tus Visiones: Nuestras Soluciones"** refleja nuestro enfoque dirigido a hacer realidad las visiones empresariales de nuestros clientes.

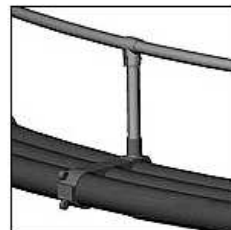
Insumos



Bracket diferentes medidas



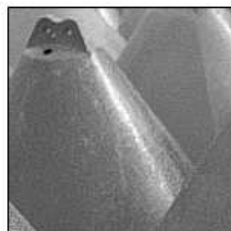
Ganchos para redes



T para jaulas balsas



Pajareras



Boyas diferentes medidas y diseños



Cabos torcidos y trenzados



Cadenas diferentes medidas



Tuberías polietileno diferentes medidas



Anclas diferentes medidas



Grúas accesorios



Anillos de distribución



Pernos especiales labores acuícolas